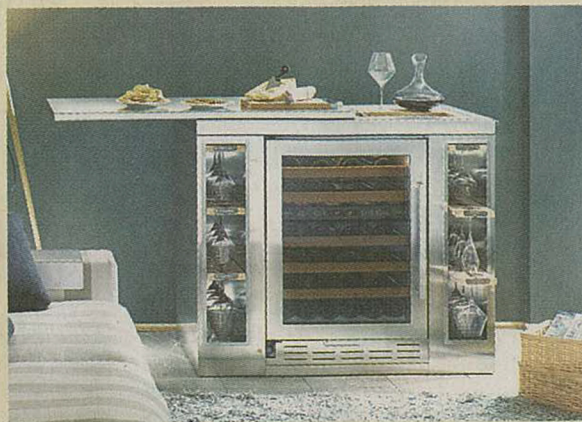


品味生活

多功能迷你酒吧



• 迷你酒吧結合了酒櫃、酒杯架及芝士切板，功能多多。

不少人都覺得品酒是一種享受、是一種生活品味，但存放酒環境要求高，要於家中擺放大型酒櫃亦不容易。Sub-Zero 全球限量生產的 Mini Wine Bar 迷你酒吧，罕有地結合了兩個區域溫度的酒櫃（可於攝氏4度至18度之間作每度調節），與6個區域的酒杯架及芝士切板。

每個區域的酒杯架都分別刻上了 champagne/Reds/Whites/Burgundy/Bordeaux 標記，方便家分擺放不同種類的酒杯。而用家只要將不鏽鋼台面拉出，便會露出以櫻桃木製成的芝士切板，方便品酒時一同品嚐各種小食。另外，酒櫃具有一定移動性，方便擺放於飯廳、辦公室甚至遊艇之上。迷你酒吧於聖誕至新年期間限量供應5台，愛酒人士機不可失。查詢：29150250

科玩達人

多格式支援 iDTV

全新東芝 LED REGZA BF1 系列 iDTV 採用最先進的 LED 背光技術，創造前所未有的纖薄機身。BF1 系列以簡約設計為主導，搭配充滿時尚氣息的金屬邊框，展現出不平凡的流麗線條，猶如大師精心製作的藝術品般，讓人一見鍾情，愛不釋手。用來點綴家居，倍添品味。

BF1 系列 iDTV 的 USB 端子更支援高速數據傳輸，透過內置的多媒體播放器即可直接讀取 USB 存儲器內的多媒體內容，支援播放 RMVB、XviD、H.264、MP3 及 JPEG 等格式，配合 REGZA ENGINE PRO 影像處理晶片，帶來更有「質感」的觀感體驗。BF1 系列亦備有 24吋、32吋、40吋及 46吋型號，不論在客廳、SOHO 工作間或睡房，均有合適的型號供用家選擇。



• 24吋型號最適合擺放於睡房之中，打機睇戲亦相當方便。

創意煮食

即開即煮煮食爐

• 系列採用鋁合金爐座配鑄銅鑲嵌邊，相當耐用。

家居煮食，爐頭質素最緊要！德國寶全新嵌入式氣體煮食爐「火至尊」（型號：GP11）具備高達5,200W超強火力，不論講究「鑊氣」的中式小炒抑或西式烹調都非常合用。市面上一般氣體爐

需要連續按壓，至爐火點燃才可放手，而本系列則採用創新的「電脈衝點火技術」，一按即點火，省時又方便。

系列採用鋁合金爐座配鑄銅鑲嵌邊，這項突破性技術能夠避免爐座變形，使之更為耐用。爐頭更提供5,200W超強火力，更採用集中式設計，減少能源消耗，亦提供自動熄火保護裝置，相當安全；用家亦可選擇使用煤氣或石油氣作燃料之用，極具彈性。爐面方面，以超密度鋼化玻璃採合纖維防爆網作保護，安全又美觀。全系列備有單、雙及三爐頭款式，並有獨特的大爐頭配小爐頭設計，配合不同家庭之煮食需要，是新一代的廚房好幫手。

查詢：27732888

