

自主空間

# MY HOME

## 家居設計

原價\$30  
HK \$20

### 周汶錡

Share The Happiness

### 情迷水晶的世界 Baccarat

### 唯我獨「磚」 瓷磚保養安裝10問

### 體驗SOHO生活

# 工作間設計全攻略

### 穿梭海港繽紛園遊會

### 搜羅趣怪、潮流、特色家品、傢具

荃灣荃景花園  
大圍聚龍居

火炭駿景園  
沙田帝堡城

荃灣爵悅庭  
紅磡黃埔花園

將軍澳維景灣畔  
粉嶺華慧園

9777608402008



## 保持室內舒適

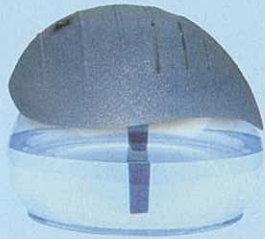
1. 最適合人體健康的濕度約為50-60%，如要開動冷氣機，可把溫度及濕度調至25度及50%。
2. 春天氣候潮濕多雨，許多時都會關上門窗。但傢具、地毯、窗簾甚至油漆等都有機會釋放污染，使室內空氣變差，除了注意抽濕外，也要注意家居的空氣質素，例如定期清洗或更換冷氣機的隔塵網、使用空氣清新機或最環保的方式：擺設室內植物。
3. 在密閉室內，龍舌蘭可去除甲醛，長春藤則能吸附90%的苯。但室內植物不宜太多，以免造成微生物滋生及潮濕。
4. 一般的木製傢具在製作過程中已上了防潮防霉及防蟲的保護漆，平日可使用一些家具護理噴蠟如碧麗珠等塗抹，以防止水氣入浸
5. 至於金屬傢具平日應以沾上防鏽漆的布來拭抹，若經已生鏽，則可以牙刷沾防鏽劑將鏽跡刷除，再用乾布擦亮。如浴室出現霉點，可以棉花沾漂白水，敷上霉點的地方待十至二十分鐘便能清除。



這個花瓶內層為不銹鋼金屬皿，放置一般土壤，外層為玻璃花瓶，花盆的半透明外層讓你清楚剩下的水量，適合忙碌的都市人。(eva solo)



(HK \$2,798, Philips)  
 高效能的空氣清新機，有效過濾空氣中的細菌，確保家居空氣清新保障健康。



葉型空氣淨化機配合純植物薰油和純水，有效中和分解異味，有效殺死99.99%的細菌。(HK\$768 覆蓋範圍達700呎, SBone)



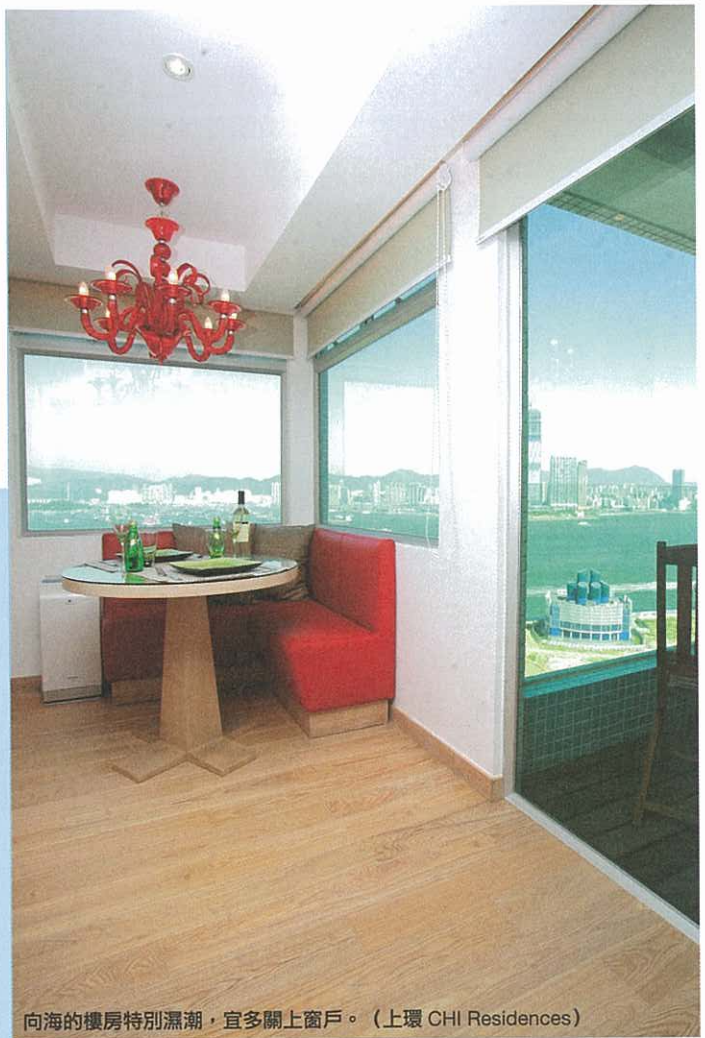
(HK\$1,380, German Pool)

德國寶將「空氣清新機」與「吸塵器」二合為一，能全面改善室內空氣質素，亦可變成吸塵機使用。



(HK\$78 / 1磅, 犀牛之家)

EcoScrub®天然火山灰吸味吸濕劑，能吸走濕氣抑制霉菌生長、有效吸收殘留的化學物質及溶劑，定期置於太陽光下再生，能使用多年。



向海的樓房特別濕潮，宜多關上窗戶。(上環 CHI Residences)

## 室內除濕

1. 向南及向海的濕氣會較重，所以這兩個方向的窗戶盡量減少打開。
2. 購買抽濕機前一般人多會先作比較抽濕量，但要注意如果在溫、濕度都較高的環境下，抽濕的速度需要較高，所以在比較時應參考與家居環境較為接近的測試數據才作決定。一般而言，一天可吸水5.6公升的除濕機，足夠應付居家所需。
3. 在操作抽濕機時應關上門窗，以免濕氣不斷滲入室內減低抽濕的效果。至少兩星期一次更換空氣過濾網，及天天清理水箱，避免細菌滋生。
4. 如非專用抽乾衣物機，否則抽濕機不宜放進衣櫃、壁櫃等狹窄的密封地方，以免溫度不斷上升，使抽濕機發生故障。在抽濕機的前後出入風位要多留空間，大概30厘米。
5. 可利用天然物料作小型的除濕，喝剩的咖啡渣，兼具吸濕、除臭雙重效果，放進紗布袋就是方便好用的小型除濕包。蘇打粉和洗衣粉均可以吸收濕氣，結塊後還能用來當清潔劑或洗衣服。



日立變頻式涼霸有超強抽濕系統，使家居乾爽舒適；加上負離子霧化空氣潔淨系統，除菌辟臭。配以直流變頻科技，高效能恆溫，更省電環保。(Hitachi)

智能抗敏抽濕機可感應不同的溫度進而自動調節，更配備SUPER aileru-Duster抗敏過濾網。



(HK\$3,680, RHT)

採用香港科技大學創業中心研發的NCCO技術，有效分解潛在室內的有害氣體及物質。



(HK\$3,980, Panasonic)