

逢周六出版 \$5  
08/10/2011

VOL.628

全港一二手盤  
**最強**  
地產雜誌

# 超級睇樓王

PROPERTY + BROWSER

全港銷量最高 樓盤最齊最猛



深灣9號 前臨遊艇會

# 入場價2110萬元

睇新盤 p.22

九龍塘 Eight College  
全新示範作

將軍澳 天晉 先推泳池屋



焦點故事2

特搜  
1萬元租盤

p.16



# 「3D」保溫電飯煲

實用家居18  
Home Fantasy

撰文：周駿  
相片：受訪者提供

德國寶全能電飯煲 (URC-18) 集電飯煲、壓力煲、真空煲、燉盅、電鍋及焗燒鍋功能於一身，一物多用。A



「一日三餐」，有時總有剩飯剩饅。荷蘭PRINCESS®研製1款全新3D保溫電飯煲，能將米飯保鮮3天，保留水分達90%；另德國寶全能電飯煲則具有壓力煲、真空煲、燉盅等6項功能於一煲。

## 智慧停電記憶

德國寶全能電飯煲 (URC-6)，採用微電腦控制具壓力鍋、電鍋及焗燒鍋等全能電飯煲的烹調壓力及溫度，而智慧停電記憶，電源中斷後能自動完成原本程式，毋須重新設定。

全密封烹調，保持食物原汁原味，充分保留食物營養之餘又能減少用油，食得更健康，內鍋容量6公升。B



全能飯煲全能電飯煲 (URC-6) 功率1,000瓦，卻比普通電鍋節省能源高達60%，烹調時間縮短40%。A



## 焗煮、焗蛋糕

飛利浦快思邏輯電飯煲 (HD4747) 營養保溫功能，可以保持米飯12小時新鮮可口。電飯煲除煮飯 (包括白米、壽司米) 外，還可以煲粥、煲湯、蒸煮、焗煮及焗蛋糕，內鍋容量1.8公升，功率900瓦。C



全新3D電子飯煲可保存米飯質感及飯香。煲頂、煲身及底部均設發熱線，可以保溫保鮮3天。雙層保溫裝置，保濕度達90%。B

荷蘭電器品牌 PRINCESS® 全新3D保溫電飯煲，通過食物安全測試，可保持米飯新鮮達3天，其水分仍然達到90%，因此，保留了食物蛋白質及營養，有益健康，其工作原理是電子飯煲頂部、側邊及底部均設有發熱線，具有三面的保溫作用，而採用的雙層保溫裝置又能保存食物的濕度。

## 資料提供

- A 德國寶 電話：3740 4040
- B 大昌貿易行 電話：2262 1625
- C 飛利浦 電話：2619 9663

# 華聯鋁窗玻璃屋設計工程

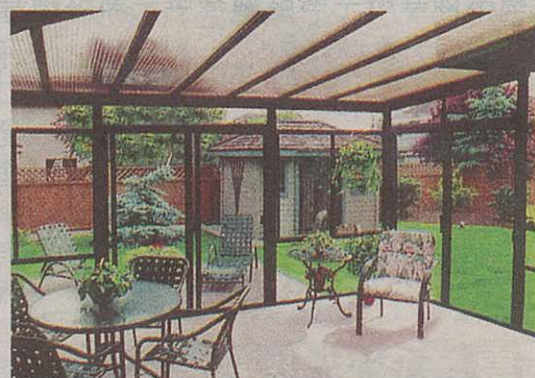
## 玻璃屋工程



■意大利趙摺門

直接擠壓  
鋁料入口  
多款顏色  
選擇用1.4厚鋁通  
每平方呎 \$53

## 專造防漏工程



多款意大利內外摺門  
特平每隻門計\$2800

● 玻璃屋頂搖控捲布特平 ●

鋁窗工程 鐵窗換鋁窗  
每平方呎特厚料 \$48

## 玻璃屋

- 玻璃屋上蓋隔熱工程
- 多種顏色提供選擇
- 6 mm 厚強化玻璃

玻璃屋上蓋專家  
每月大量搭建，造玻璃屋送  
捲直式防蚊紗窗

以上工程3年保養  
免費報價及  
本公司包勞工保險

老字號信心保證



專科鋁窗，  
包拆舊鐵窗清走，  
安裝新鋁窗，泥水收口，  
免費上門度尺報價，  
保養三年

- 雙層隔音玻璃窗
- 彈捲式防蚊紗窗
- 清拆什物及花籠
- 不銹鋼圍欄
- 裝修設計工程
- 不銹鋼玻璃門面間格
- 專造防漏工程



華聯鋁質工程有限公司  
WAH LUEN ALUMINIUM ENGINEERING LTD

總店：九龍上海街13號地下(近柯士甸道)  
網址：www.yip.com.hk/wah-luen

歡迎查詢：2377 9283  
2827 1666  
9863 2650 黃生

傳真：2377 0979  
2827 1555